



# 柏崎市新赤坂 さくらニュータウン

安心・安全な  
オール電化&エコ住宅

# 新築建売住宅2棟

## 分譲価格を見直しました!!

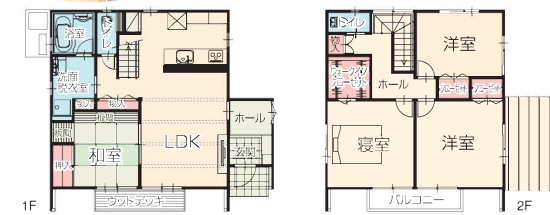
ライフスタイルを計画的に楽しむ家 LifeBox

19-9

4LDK



カーポート付



- 耐震性・耐久性を高めたフラット35対応住宅
- 間仕切を減らしたオープンなフロア
- 住まい全体を硬質ウレタンフォームで覆った熱を逃がさない断熱工事、24時間全熱交換型換気システム、アルミ樹脂複合ガラス等、一年を通して温度差の少ない快適な住環境
- 無垢のフローリング材と健康塗り壁を採用して健康に配慮した内装
- 給湯器はコロナエコキュート(460L)を使用

平成28年7月 広告掲載分譲価格

土地+建物 ~~2,390万円~~ (税込) **2,200万円**

■土地面積/240.14㎡(72.64坪) ■建築面積/1F 57.96㎡・2F 52.99㎡  
■延床面積/110.95㎡(33.56坪) ■施工/榊山六木材

住宅ローン  
返済プラン  
(一例)

借入れ額 2,200万円  
●元利均等方式  
●35年返済・民間金融機関  
●10年固定金利0.85%  
毎月返済額 **60,576円**  
(ボーナス払いなし)

家族の暮らしやすさが詰まった高性能ナチュラルモダンハウス

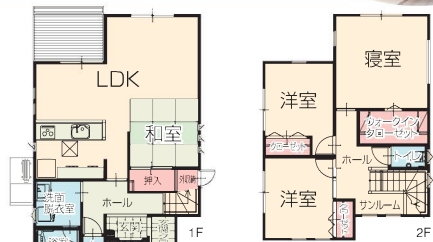
19-8

4LDK



カーポート付

# 商談中



- 高性能樹脂サッシとウレタンの高断熱・高気密住宅
- 30年保証付の高耐久仕様 ●樹脂製ウッドデッキ、芝生、カラー砕石、植栽を配置した庭
- 車2台分のカーポートを設置 ●パナソニック製の高性能エアコンを完備
- 腐がつきにくいノンワックスフロアを採用
- キッチンのシンク・天板は人工大理石を。食器洗い乾燥機と食器棚を設置

平成28年7月 広告掲載分譲価格

土地+建物 ~~2,280万円~~ (税込) **2,080万円**

■土地面積/241.11㎡(72.93坪) ■建築面積/1F 52.72㎡・2F 47.47㎡  
■延床面積/100.19㎡(30.30坪) ■施工/榊ハーバーハウス

住宅ローン  
返済プラン  
(一例)

借入れ額 2,080万円  
●元利均等方式  
●35年返済・民間金融機関  
●10年固定金利0.85%  
毎月返済額 **57,272円**  
(ボーナス払いなし)



内覧をご希望の方は

☎0257-24-5506迄お気軽にお電話ください。

〈分譲住宅物件概要〉

- 所在地/柏崎市新赤坂5丁目62番・63番 ■交通/新赤坂入口バス停より徒歩5分 ■用途地域/無指定(建築協定により第1種住居地域に準ずる) ■その他/建築協定あり ■地目/宅地 ■建ぺい率/60% ■容積率/200% ■都市計画/未線引 ■設備/東北電力・都市ガス・公営上下水道 ■道路の幅員/公道(幅員12m)
- 私道負担/なし ■教育/剣野小学校(1250m)・第三中学校(450m)
- 売主/榊植木組・国土交通大臣(10)第2677号

市内金融機関と提携ローンを結んでおりますので、お気軽にご相談ください。

ありがとうを、つなぐ。

販売代理  
国土交通大臣(10)第2870号  
新潟県宅地建物取引業協会会員



植木不動産株式会社  
Ueki Real Estate

〒945-0056 新潟県柏崎市新橋3番9号  
TEL.0257-24-5506 FAX.0257-24-7353  
http://www.uekifudousan.co.jp